

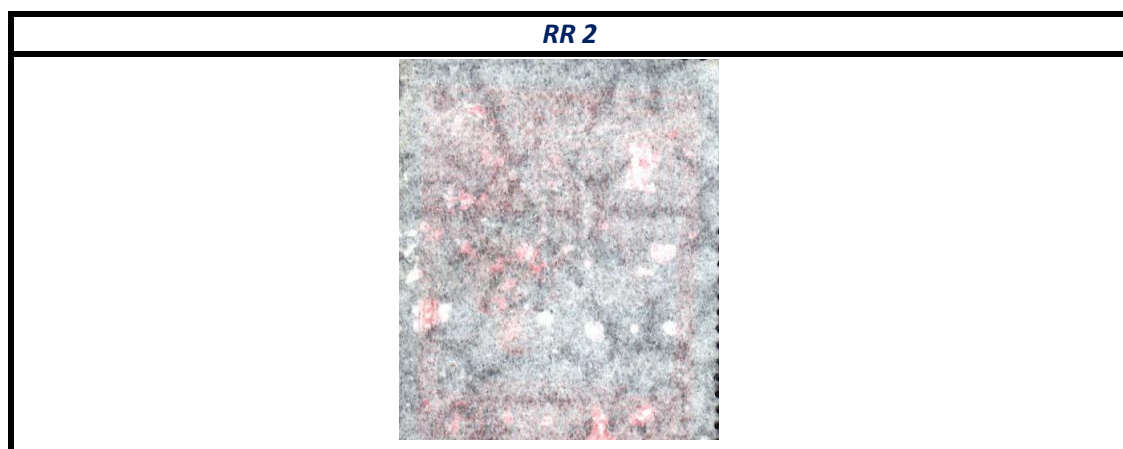
35c Ultramar, Correos y telecomunicaciones



Papel	Descripción	Filigrana
MI4	Tela	M
MI5	Rayado Vertical	M
RR2	Rayos Rectos (Papel algodónoso)	m
SF1	Trama al lado Mayor	sf
SF2	Trama al lado menor	sf
SF3	Trama Cerrada	sf

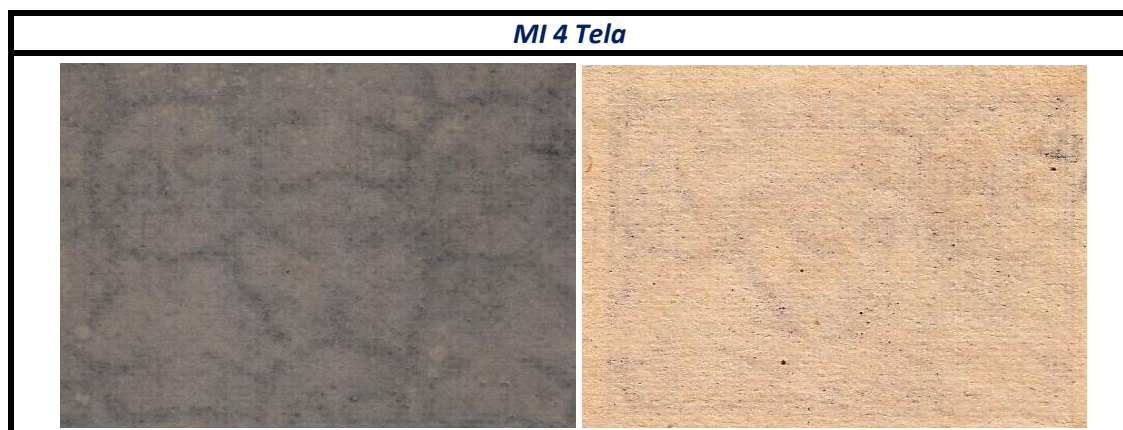
Para clasificar este sello debemos recurrir a la Bencina.

Un sello tiene filigrana al lado menor RR2

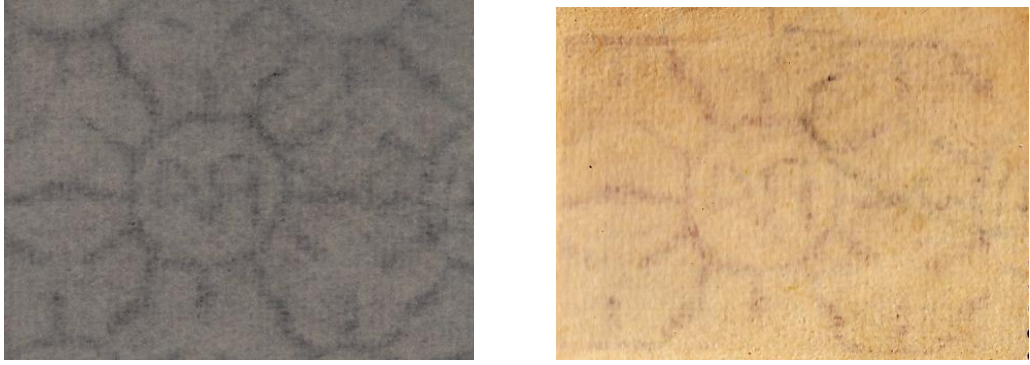


Separamos los sellos con filigrana al lado Mayor:

Tenemos dos (MI4, MI5). En este caso es muy importante mirar el sello seco por el lado reverso con una luz rasante para observar la trama, los tela se miran desde una esquina con el sello oblicuo o desde el lado mayor para poder verificar el doble rayado.



MI 5 Rayado Vertical



Y por último separamos los sellos sin filigrana:

Tenemos tres tipos (SF1, SF2 Y SF3).

SF 1

SF 2

SF 3

